

Reset mot de passe Fortinet

Contexte

Lors d'un changement d'administrateur réseaux au sein de la SNCF, le mot de passe des Fortinet n'a pas été transmis, élément très important pour la sécurité du réseau. C'est pour cela le reset du mot de passe doit être fait afin que le nouvel administrateur puisse y accéder.

Situation professionnelle

On m'a affecté comme mission de mettre à jour le mot de passe du Fortinet afin que l'administrateur réseau puisse vérifier que le réseau soit bien sécurisé.

Coût de la mission

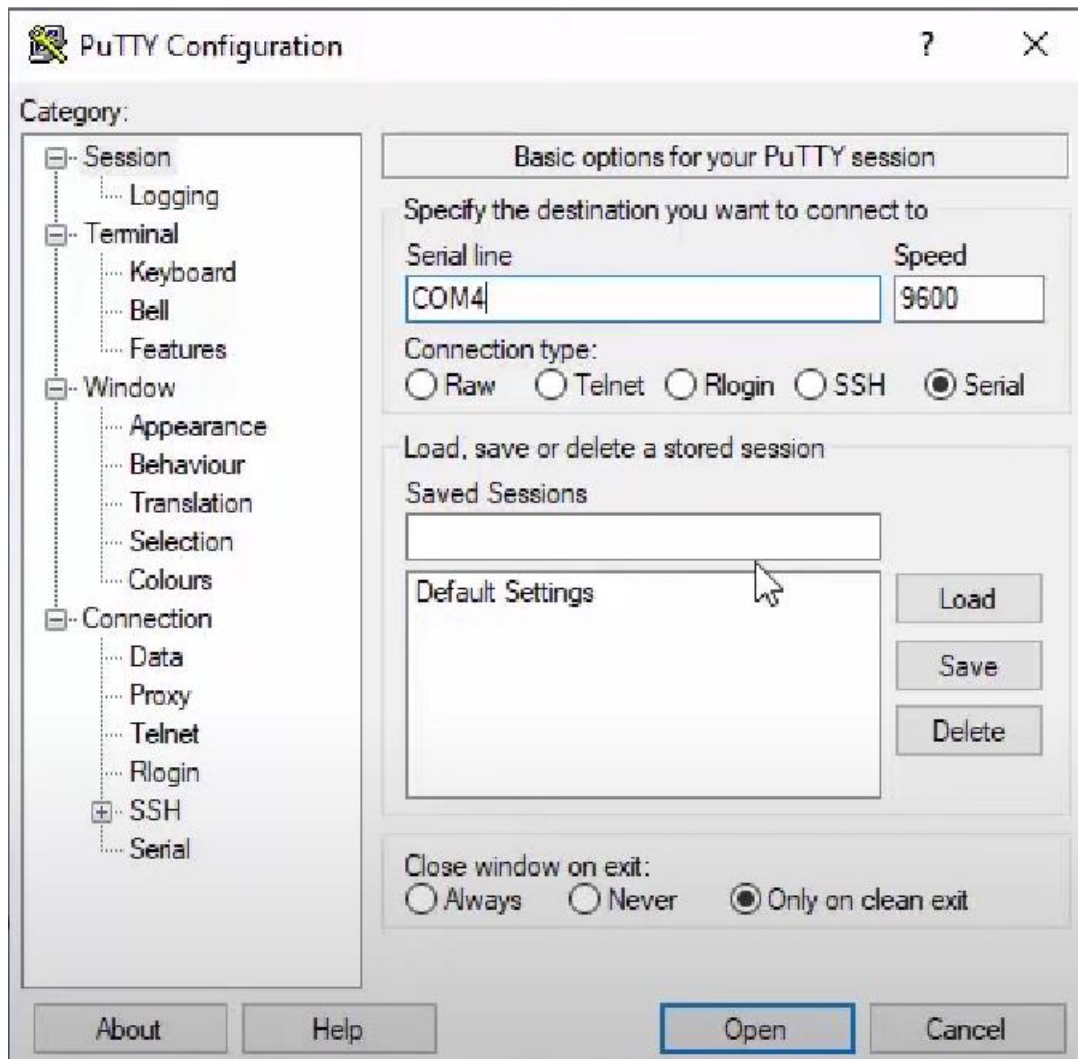
Fortinet FG-201E : 4 300 euros

Étape 1

Se connecter au port console

Étape 2

Ouvrir PuTTY et se connecter à la bonne COM

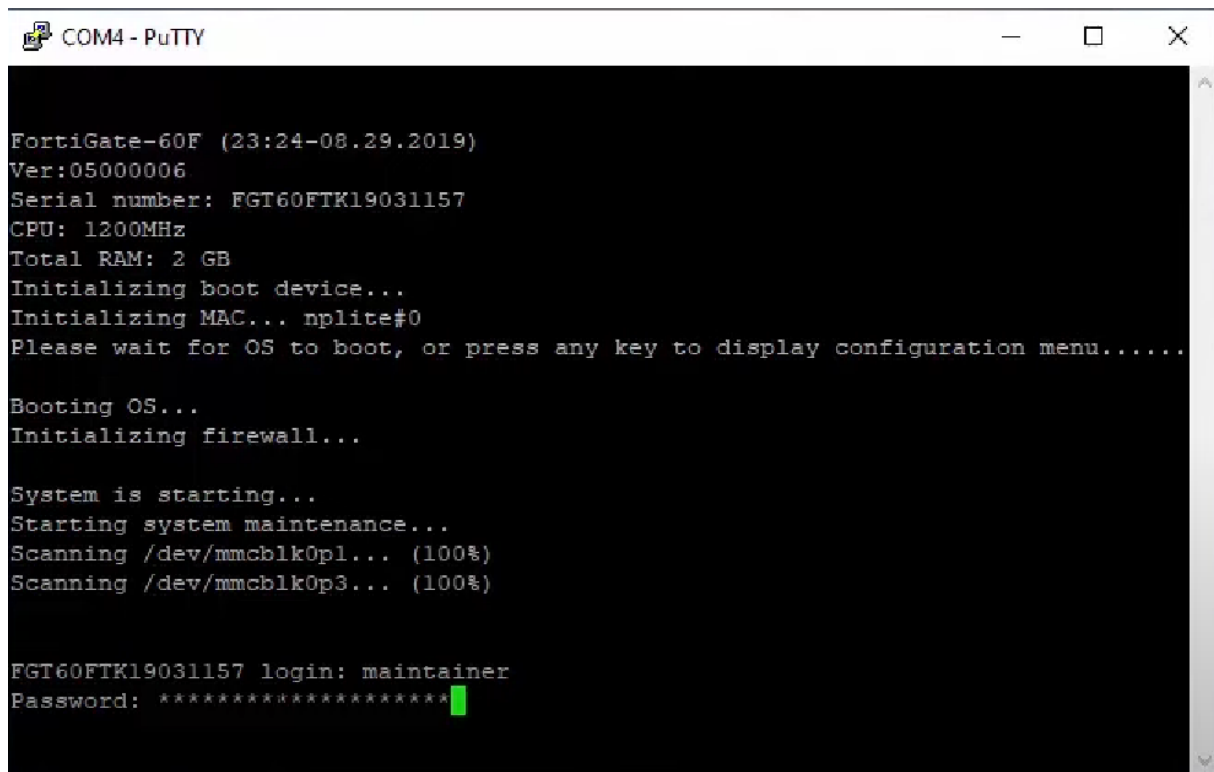


Étape 3

Se connecter en tant que «maintainer»

Puis mettre le mot de passe ci-dessous en 14 seconde sinon recommencer

Mdp : bcpb + numéro de série du fortigate



```
COM4 - PuTTY

FortiGate-60F (23:24-08.29.2019)
Ver:05000006
Serial number: FGT60FTK19031157
CPU: 1200MHz
Total RAM: 2 GB
Initializing boot device...
Initializing MAC... nplite#0
Please wait for OS to boot, or press any key to display configuration menu.....

Booting OS...
Initializing firewall...

System is starting...
Starting system maintenance...
Scanning /dev/mmcbkOp1... (100%)
Scanning /dev/mmcbkOp3... (100%)

FGT60FTK19031157 login: maintainer
Password: *****
```

Étape 4

Utiliser les commandes ci-dessous :

Config system admin

edit admin

set password x

Étape 5

Se connecter à Fortinet en utilisant l'adresse ip 192.16.1.99

10.10.105.1/login



The screenshot shows a web browser window with a login page. The page has a green header bar with a logo consisting of a grid of white squares. Below the header, there is a white login form. The form contains two input fields: the first is labeled 'admin' and has a cursor at the end; the second is a password field with masked characters represented by dots. Below the password field is a green button with the text 'Login' in white.